




# INSTRUKCJA MONTAŻU SŁUPA Z AUTOMATEM

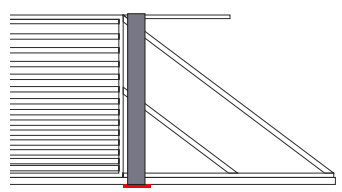
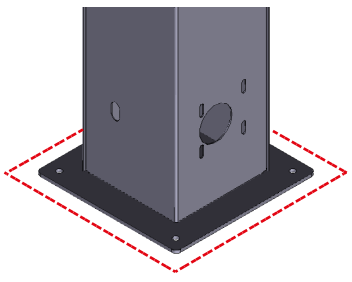
**BĘDZIESZ POTRZEBOWAĆ**

 WIERTARKE	 MARKER	 POZIOMICĘ
--	---	---

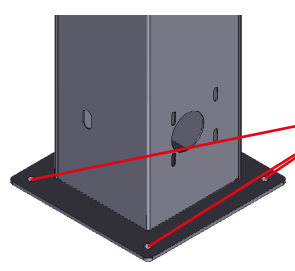
**1. WYPAKUJ SŁUP**

**2. ODKRĘĆ TYLNA POKRYWĘ SŁUPA**

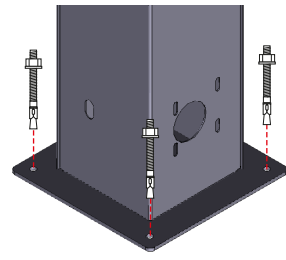
**3. ZAMONTUJ AUTOMAT W ŚRODKU  
SŁUPA ZGODNIE Z INSTRUKCJĄ  
DOŁĄCZONĄ DO AUTOMATU**



**4. USTAW SŁUP W DOCELOWYM  
MIEJSCU**



**5. ODZNACZ MIEJSCA I WYWIERC  
OTWORY POD KOTWY**



**6. PRZYKRĘĆ PODSTAWĘ DO  
STABILNEGO PODŁOŻA**

użyj do tego kotwicy chemicznej lub metalowego kotka,  
ważne: podstawa musi dolegać całą płaszczyzną do podłoża

**7. PRZYKRĘĆ GÓRNĄ ROLKĘ  
PROWADZĄC DO ŚCIAN SŁUPA OD  
STRONY BRAMY , PO PRZEZ  
NAWIERCENIE OTWORÓW I SKRĘCENIE  
NA ŚRUBY**

**9. PO USTAWIENIU I ZAPROGRAMOWANIU  
AUTOMATU PRZYKRĘĆ TYLNA  
POKRYWĘ**

